

T67682NIH Droogautomaat



ProTex Plus: de zachtste manier van drogen

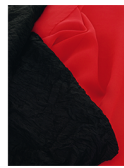
Met de ProTex-droger droogt u zelfs de meest delicate ladingen met gelijkmatige resultaten. En zijn Woolmark Blue (voorheen bekend als Woolmark Gold)-certificering maakt hem uniek.

Intelligente trommelbewegingen voor het drogen van delicate items



Het unieke AbsoluteCare™-systeem in deze wasdroger past de draaisnelheid of -richting en de temperatuur aan om zo het droogproces te gebruiken dat past bij de verschillende soorten kleding. Hierdoor kunt u zelfs zeer delicate items drogen.

Behoedzaam en zeer energie-efficiënt drogen op lagere temperaturen



Met deze energie-efficiënte droger met A+++ ÖKOwarmtepomp-technologie kunt u uw kleding drogen op een lagere temperatuur wat zorgt voor veilig en behoedzaam drogen met een lager energieverbruik.

Meer voordelen :

- OptiSense spaart tijd en energie uit, en voorkomt te lang drogen door de cyclus aan te passen aan de grootte van de lading
- ÖKOFlow-systeem voor hoge luchtstroom, laag energieverbruik en eenvoudig onderhoud
- Silent System Plus voor het meest geruisloze droogproces

Kenmerken :

- Zeer zuinig door het gebruik van warmtepomptechnologie
- Display
- ÖKOFlow-systeem voor laag energieverbruik en eenvoudig onderhoud
- Maximaal vulgewicht: 8.0 kg
- Paneel met tekst in het Nederlands
- Katoen programma's: kastdroog, kastdroog plus, extra droog, strijkdroog
- Synthetica programma's: kastdroog, extra droog, strijkdroog
- Startuitstel
- Extra lange antikreukfase na elk programma.
- Energieverbruik (programma katoen kastdroog): 1.32 (1.51) na centrifugeren op 1400 (1000) tpm
- Reverserende trommel
- Sensordroger: de droger voelt wanneer de gewenste droogtegraad is bereikt
- Extra tijdgestuurde droogprogramma's
- Indicatie van programmafases: antikreuk/einde, afkoelfase, drogen
- Indicaties voor: Condensor reinigen, zeef, reservoir legen
- Condenswaterreservoir: linksboven in bedieningspaneel , 5.28 liter
- Stelpoten: 4 verstelbare voetjes

Technische gegevens :

- Buitenmaten hxbxd (mm) : 850x600x630(max)
- Maximaal vulgewicht drogen (kg) : 8.0
- Droogtechnologie : Condensdroger met warmtepomptechnologie
- Energie-efficiëntieklasse : A+++
- Jaarlijks energieverbruik (kWh) : 177
- Energieverbruik katoen kastdroog 1000 tpm (kWh) : 1.51
- Energieverbruik katoen kastdroog, halve belading 1000 rpm (kWh) : 0.8
- Energieverbruik in 'uit' stand (W) : 0.11
- Energieverbruik in 'stand-by' (W) : 0.11
- Duur 'stand-by' na afloop programma (min) : 10
- Gewogen programmaduur, volle en halve belading (min) : 163
- Duur katoen kastdroog 1000 tpm (min) : 215
- Programmaduur katoen kastdroog, halve belading 1000 rpm (min) : 123
- Condensatie efficiëntie : A
- Gemiddelde condensatie efficiëntie (%) : 91
- Gewogen condensatie efficiëntie, volle en halve belading (%) : 91
- Geluidsniveau drogen (dB) : 65
- Extra leverbare accessoires : condenswater afvoerslang, tussenstuk
- Aansluitwaarde (W) : 1000
- Nettogewicht (kg) : 52.46

Productbeschrijving :

AbsoluteCare warmtepompdroger met uniek droogstelsel voor wol en zijde! Met groot vulgewicht van 8 kg en energie-efficiëntieklasse A+++.

Voorzien van display, startuitstel en ProTex plus systeem. Woolmark Blue gecertificeerd, en met Inverter motor met 10 jaar garantie.

ÖKOFlow systeem zodat u nog maar 1 filter hoeft te reinigen